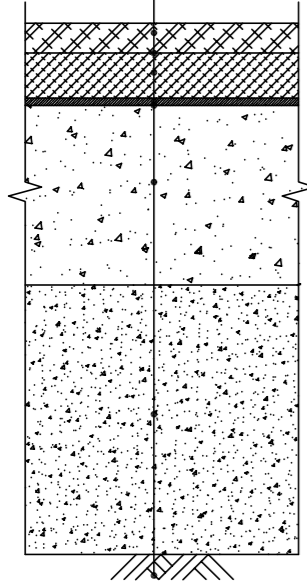
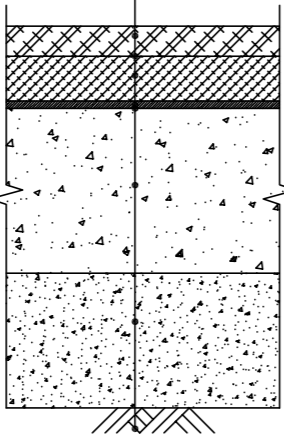


细粒式SBS改性沥青混凝土 (AC-13C)	4cm
喷洒乳化沥青黏层 (PC-3)	0.3~0.6L/m <sup>2</sup>
中粒式沥青混凝土(AC-20C)	6cm
喷洒改性热沥青黏层	1.6~2.0kg/m <sup>2</sup>
玻璃纤维土工格栅	
C40水泥混凝土面层	24cm
C15水泥混凝土基层	33cm
路基压实	



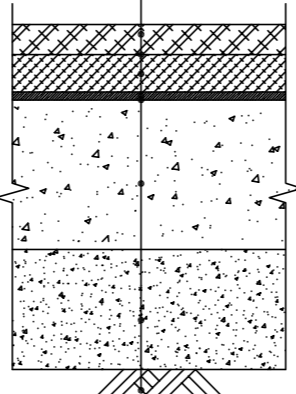
主干路复合路面恢复结构

细粒式SBS改性沥青混凝土 (AC-13C)	4cm
喷洒乳化沥青黏层 (PC-3)	0.3~0.6L/m <sup>2</sup>
中粒式沥青混凝土(AC-20C)	6cm
喷洒改性热沥青黏层	1.6~2.0kg/m <sup>2</sup>
玻璃纤维土工格栅	
C35水泥混凝土面层	22cm
C15水泥混凝土	18cm
路基压实	



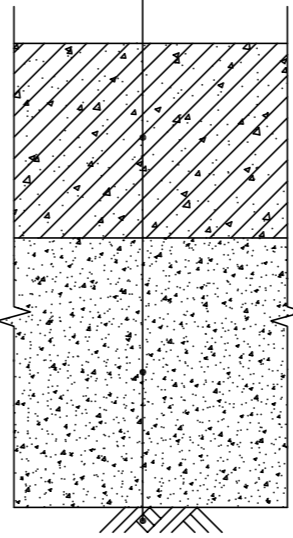
次干路、厂区道路复合路面恢复结构

细粒式沥青混凝土 (AC-13C)	4cm
喷洒乳化沥青黏层 (PC-3)	0.3~0.6L/m <sup>2</sup>
中粒式沥青混凝土 (AC-20C)	5cm
喷洒改性热沥青黏层	1.6~2.0kg/m <sup>2</sup>
玻璃纤维土工格栅	
C35水泥混凝土面层	20cm
C15水泥混凝土	16cm
路基压实	



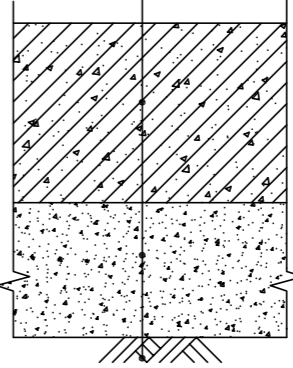
支路复合路面恢复结构

C40水泥混凝土	26cm
C15水泥混凝土	33cm
路基压实	



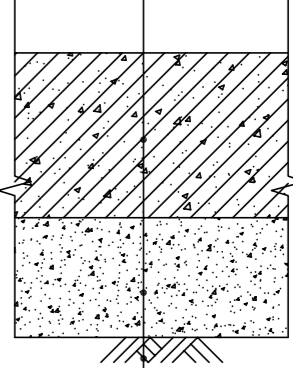
主干路混凝土路面恢复结构图

C35水泥混凝土	24cm
C15水泥混凝土	18cm
路基压实	



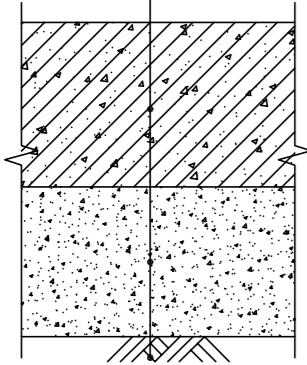
次干路、厂区道路混凝土路面恢复结构图

C35水泥混凝土	22cm
C15水泥混凝土	16cm
路基压实	



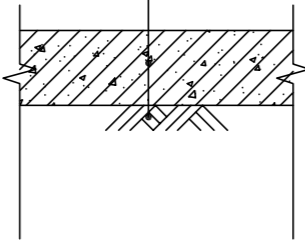
支路混凝土路面恢复结构图

C30水泥混凝土	18cm
C15水泥混凝土	15cm
路基压实	



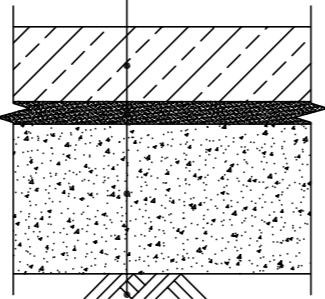
A类巷道（车行道）混凝土路面恢复结构图

C25水泥混凝土	15cm
路基压实	



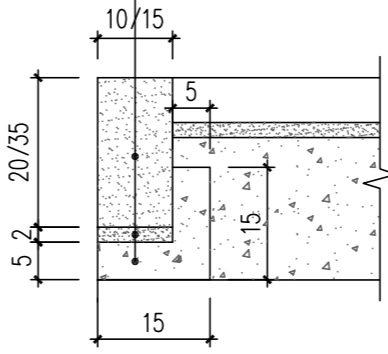
B类巷道（人行道）混凝土路面恢复结构图

C30彩色透水砖或花岗岩地板砖30X60X5cm	
DM M10预拌水泥砂浆	2cm
C15水泥混凝土	15cm
路基压实	

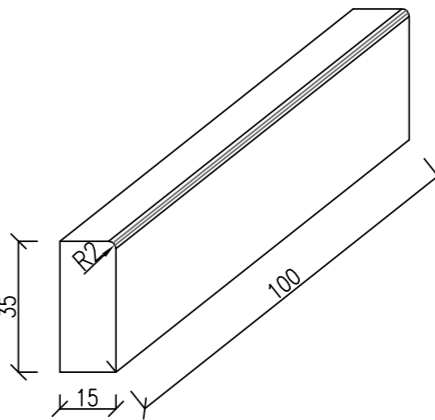


人行道恢复结构图

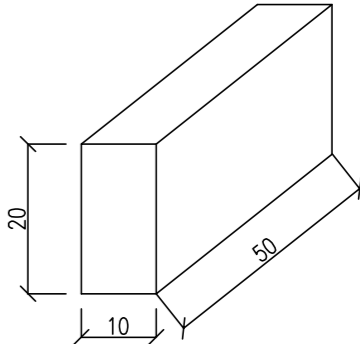
50X10X20cm平缘石或100X15X35cm立缘石	
2cm DM M10干混预拌砂浆	
C15素砼基座	



路缘石恢复做法



立缘石大样图



平缘石大样图

说明:

- 除注明外本图尺寸以厘米为单位。
- 道路交通荷载等级：主干路为重交通，次干路、厂区道路为中等交通，支路为轻交通。
- 玻璃纤维土工格栅材料要求：原材料为无碱玻璃纤维，碱金属氧化物含量应不大于0.8%；单位面积质量不小于190g/m<sup>2</sup>；网眼形状与尺寸：矩形，孔径为其上铺筑的沥青面层材料最大粒径的0.5—1.0倍，且应不小于12mm；极限抗拉强度大于等于50kN/m；极限伸长率不大于4%，纵横向标称伸长率不大于5%；抗紫外线强度保证率不小于80%；固定方式：自粘式+水泥钉固定；热老化后断裂强度：经170℃、1h热处理后，其经向和纬向拉伸断裂强度应不小于原强度的90%。
- 此图关于基层和底基层材料选择，适用于宽度小于2.5m的沟槽，对于宽度不小于2.5m的沟槽或其他特殊情况，采用同厚度的水泥稳定碎石。
- 混凝土面层施工时，沿长度方向每隔4~5m设置1道横向接缝；沿宽度方向大于4.5m时，应设置纵缝；纵横向接缝应与现状路面接缝对齐。
- 路面恢复平面图恢复宽度不包括搭接部分。
- 沥青混凝土上面层的压实度不小于标准密度的97%，下面层压实度不小于标准密度的96%。
- 人行道铺装样式需与现状一致。

<div></div> <div>中国市政工程东北设计研究总院有限公司</div>						建设单位		东莞市水务集团供水有限公司			
						工程名称		东莞市供水设施更新改造项目-东莞市供水管网更新改造二期工程（虎门标段）			
审 定	龙 兵		校 核	曹 哲		子项名称		居岐社区			
审 核	龙 兵		设 计	张 景 周				路面拆除及恢复大样图			
项目负责人	袁 琳		制 图	张 景 周		阶 段	施工图	专 业	道路	比 例	
专业负责人	卢志锦		日 期	2023. 12	图 号	HM-JQ-DL-03	工程编号	DG2023P021S	版 次	A	